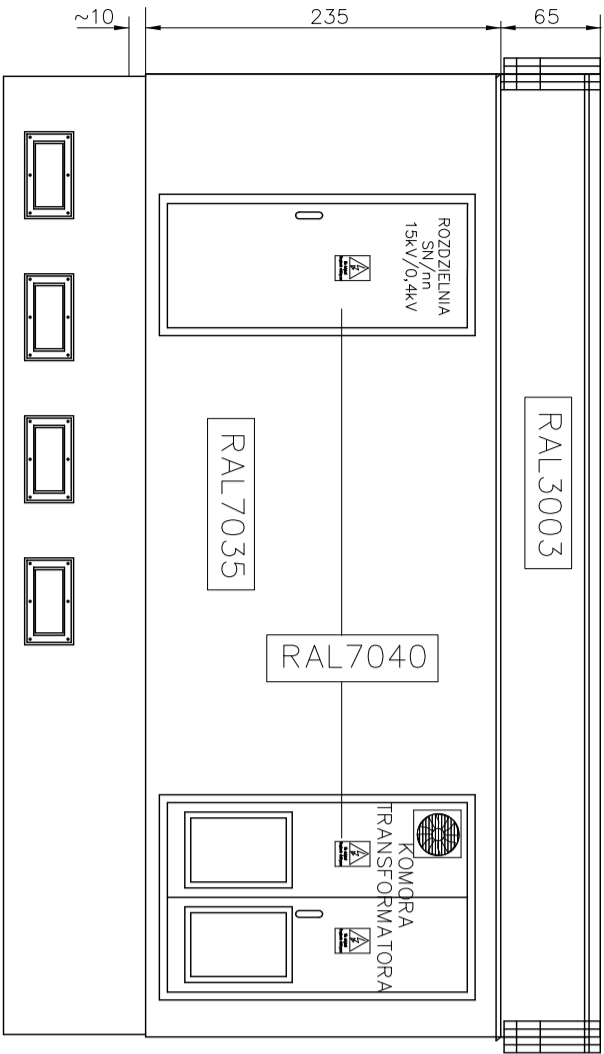
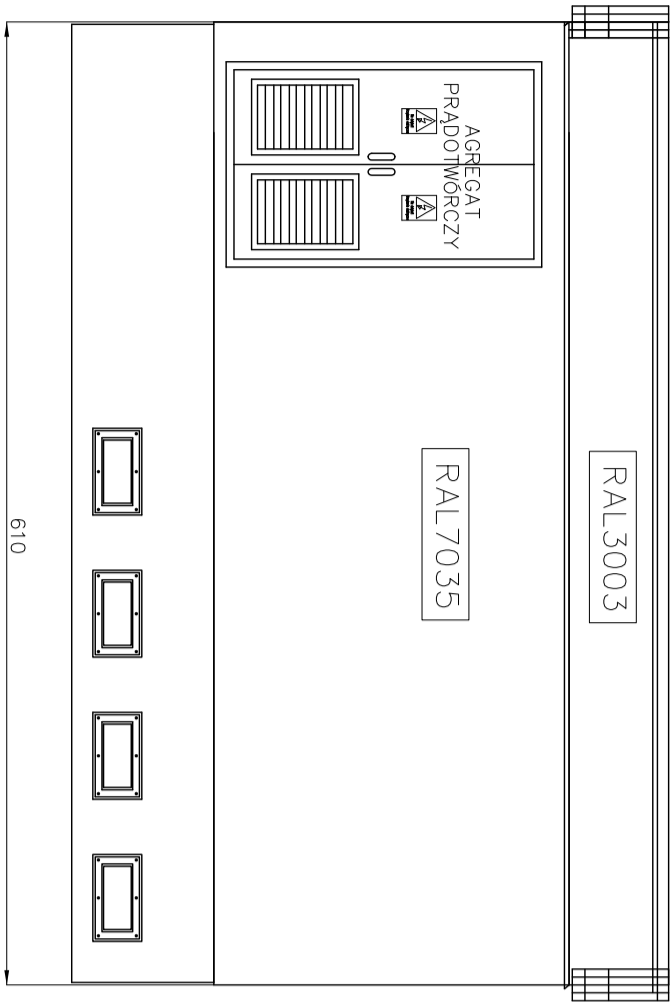


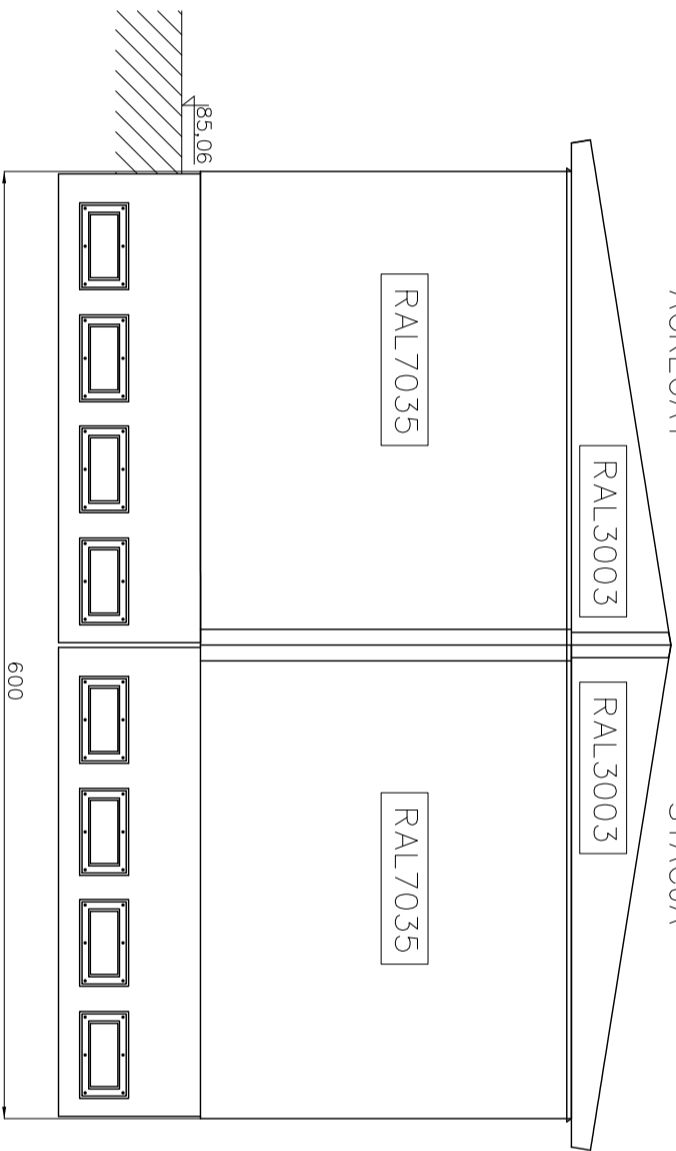
Elewacja frontowa



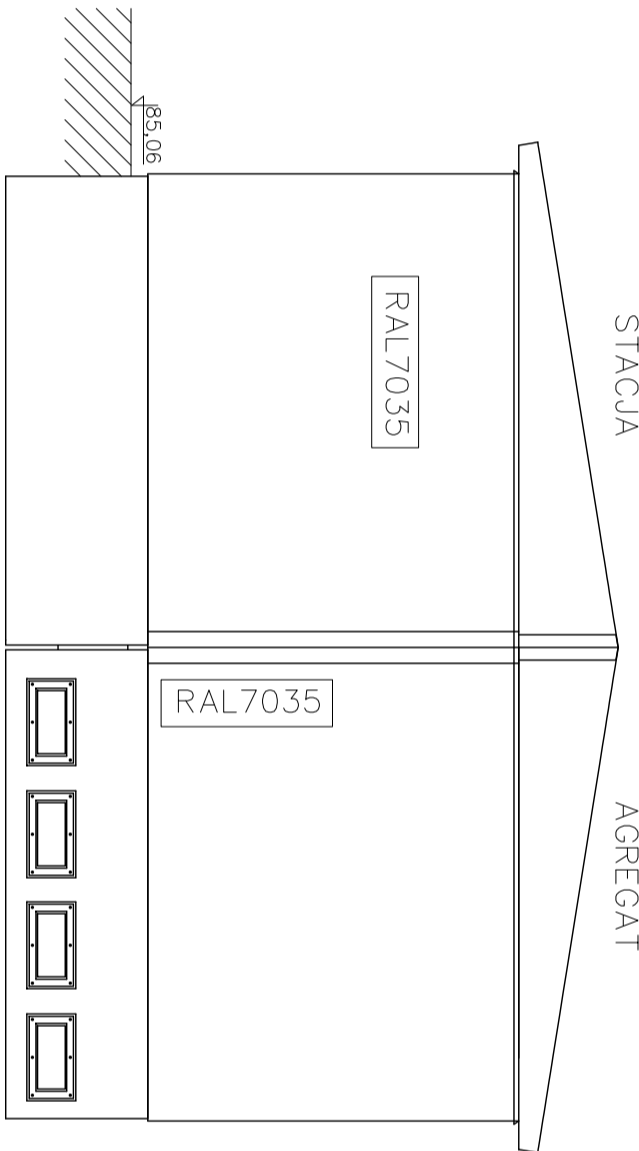
Elewacja tylna



Elewacja boczna lewa




Elewacja boczna prawa



UWAGI:

- 2) Pod stacją i agregatem należy wyłożyć fundamentowe grubości 200 mm z betonu klasy B-20 zbrojonego drutem ϕ 12 34GS o oczkach 200x200 mm.

Niniejszy rysunek stanowi własność Biura Projektowego SEGESTA. Kopowanie, wykorzystywanie całości lub fragmentów do opracowania zbrojonego (ustawa o prawie autorskim i prawach pokrewnych Dz.U. nr 24 z 1984r.)									
Biuro Projektowe				Inwestor					
 SEGESTA BUREAU PROJEKTOWE ul. Włodzkiego 29/2, 51-627 Wrocław tel. +48 71 348 75 89 fax +48 71 348 26 91 e-mail: pracownia@segesta.pl Biuro projektowe				STAROSTWO POWIATOWE 65-057 Zielona Góra, ul. Podgórno 5 SZPITAL POWIATOWY W SULECHOWIE ul. Zwycięstwa 1					
PROJEKTANT:				SPRAWDZAJĄCY:					
mgr inż. Krzysztof Waga				NR UPB, PROJ.		PODPIS		NR UPB, PROJ.	
OPRACOWAŁ:				mgr inż. Przemysław Stachowski, mgr inż. Magdalena Kozłowska		mgr inż. Włodzisław Pięćsiński		4/3/87/UW	
Tytuł rys.				Nr rys.		Data		Rękoпись	
PROJEKT WYKONAWCZY				ELEKTRYCZNA		1:50		07.2006	
1.5				ELEWACJE STACJI TRANSFORMATOROWEJ PT-1		E/W/301		-	